

27

Leucémies aiguës lymphoïdes (lymphoblastiques)

D'après les données françaises de 6 registres pédiatriques, les leucémies aiguës lymphoïdes ou lymphoblastiques (LAL) représentent 23,5 % des cancers diagnostiqués chez les enfants âgés de 0 à 14 ans, sur la période comprise entre 1990 et 1999 (Désandes et coll., 2004). Le taux d'incidence standardisé sur la population mondiale est de $34,3/10^6$ par an et le *sex-ratio* est de 1,4 (Clavel et coll., 2004).

D'après les données Eurocare portant sur la période 1990-1994, le taux de survie à 5 ans des LAL est de 81,6 % (IC 95 % : [79,7-83,5]) pour l'ensemble des pays européens ; la France se situe un peu en dessous de la moyenne avec un taux de 77,9 % (IC 95 % : [68,7-87,0]).

Des progrès ont encore été réalisés ces dernières années dans le traitement des LAL de l'enfant comme le montrent les données françaises du Registre national des hémopathies de l'enfant (RNHE) (Goubin et coll., soumis), avec un taux de survie à 5 ans qui passe de 77 % pour la période 1990-1992 à 85 % pour la période 1997-2000.

Surmortalité annuelle d'après Eurocare

Le tableau 27.I présente les estimations de la surmortalité annuelle avec un intervalle de confiance de 95 %. La surmortalité annuelle décroît de 6 % la première année après le diagnostic à environ 1 %, 7 ans après le diagnostic. La figure 27.1 illustre cette baisse progressive dans le temps.

BIBLIOGRAPHIE

CLAVEL J, GOUBIN A, AUCLERC MF, AUVRIGNON A, WATERKEYN C et coll. Incidence of childhood leukemia and non-hodgkin's lymphoma in France - National Registry of Childhood Leukemia and Lymphoma, 1990-1999. *Eur J Cancer Prev* 2004, 13 : 97-103

DÉSANDES E, CLAVEL J, BERGER C, BERNARD JL, BLOUIN P et coll. Cancer incidence among children in France, 1990-1999. *Pediatr Blood Cancer* 2004, **43** : 749-757

GOUBIN A, AUCLERC MF, AUVRIGNON A et coll. Survival after childhood acute leukemia and non-hodgkin's lymphoma in France, 1990-2000. *Eur J Cancer* (soumis)

Présentation des données de survie observée et de surmortalité d'après Eurocare

Tableau 27.1 : Survie observée et surmortalité annuelle chez les patients diagnostiqués entre 1990 et 1994

Intervalle (année)	Leucémie aiguë lymphoïde (N= 6 650)	
	Survie observée [IC _{95%}] (% annuel)	Surmortalité [IC _{95%}] (% annuel)
0-1	94,01 [92,87 ; 95,15]	5,99 [5,41 ; 6,57]
1-2	89,60 [88,13 ; 91,07]	4,69 [3,94 ; 5,44]
2-3	85,82 [84,13 ; 87,51]	4,22 [3,36 ; 5,08]
3-4	83,46 [81,66 ; 85,26]	2,75 [1,83 ; 3,67]
4-5	81,60 [79,72 ; 83,48]	2,23 [1,27 ; 3,19]
5-6	80,46 [78,50 ; 82,42]	1,40 [0,40 ; 2,40]
6-7	79,50 [77,44 ; 81,56]	1,19 [0,14 ; 2,24]

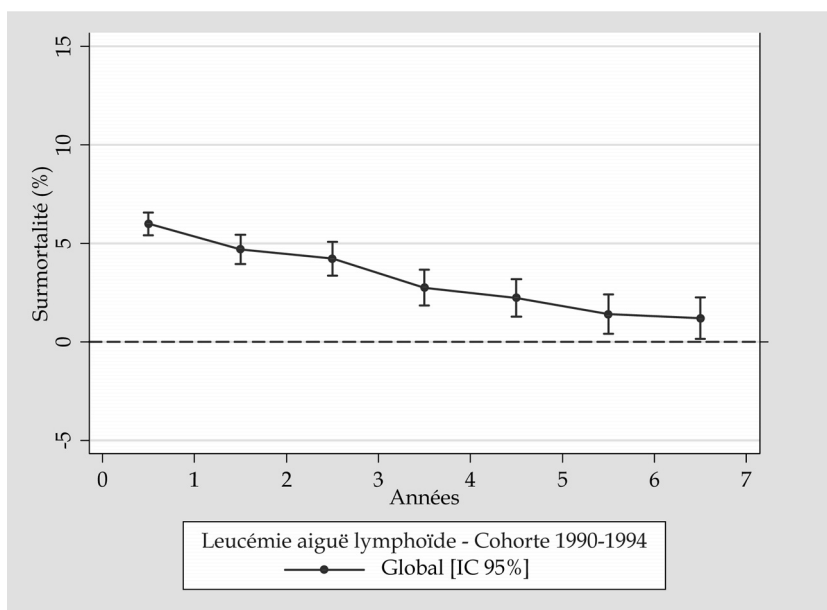


Figure 27.1 : Surmortalité annuelle des patients de la cohorte 1990-1994