

28

Leucémies aiguës non lymphoïdes (myéloblastiques)

D'après les données françaises de 6 registres pédiatriques, les leucémies aiguës non lymphoïdes ou myéloblastiques (LAM) représentent 5,4 % des cancers diagnostiqués chez les enfants âgés de 0 à 14 ans, sur la période comprise entre 1990 et 1999 (Désandes et coll., 2004). Le taux d'incidence standardisé sur la population mondiale est de 7,1/10⁶ par an et le *sex-ratio* est de 1,0 (Clavel et coll., 2004).

Les LAM ont un pronostic beaucoup moins bon que les LAL puisque le taux de survie à 5 ans est de 47,5 % (IC 95 % : [41,7-53,3]) pour l'ensemble des pays européens pour la période 1990-1994 (tableau 28.I). Avec un taux de 45,4 % (IC 95 % : [21,0- 69,9]), la France se situe dans la moyenne inférieure. Les pays nordiques obtiennent les meilleurs résultats (61,8 % de survie à 5 ans).

Les données du Registre national des hémopathies de l'enfant (RNHE) (Goubin et coll., soumis) montrent également des progrès dans le traitement des LAM au cours des dernières années puisque le taux de survie à 5 ans est passé de 47 % pour la période 1990-1992 à 61 % pour la période 1997-2000, rejoignant ainsi le taux de survie des pays nordiques observé dans Eurocare 3.

Surmortalité annuelle d'après Eurocare

Le tableau 28.I présente les estimations de la surmortalité annuelle avec un intervalle de confiance de 95 %. La surmortalité annuelle est de 30 % et 20 % respectivement la première et 2^e année. Elle diminue ensuite pour se situer en dessous de 1 %, 5 ans après le diagnostic. La figure 28.1 illustre cette décroissance rapide de la surmortalité annuelle.

BIBLIOGRAPHIE

CLAVEL J, GOUBIN A, AUCLERC MF, AUVRIGNON A, WATERKEYN C et coll. Incidence of childhood leukemia and non-hodgkin's lymphoma in France - National Registry of Childhood Leukemia and Lymphoma, 1990-1999. *Eur J Cancer Prev* 2004, 13 : 97-103

DÉSANDES E, CLAVEL J, BERGER C, BERNARD JL, BLOUIN P et coll. Cancer incidence among children in France, 1990-1999. *Pediatr Blood Cancer* 2004, **43** : 749-757

GOUBIN A, AUCLERC MF, AUVRIGNON A et coll. Survival after childhood acute leukemia and non-hodgkin's lymphoma in France, 1990-2000. *Eur J Cancer* (soumis)

Présentation des données de survie observée et de surmortalité d'après Eurocare

Tableau 28.1 : Survie observée et surmortalité annuelle chez les patients diagnostiqués entre 1990 et 1994

Leucémie aiguë non lymphoïde (N= 1 169)		
Intervalle (année)	Survie observée [IC _{95%}] (% annuel)	Surmortalité [IC _{95%}] (% annuel)
0-1	69,45 [64,14 ; 74,76]	30,55 [27,84 ; 33,26]
1-2	55,51 [49,77 ; 61,25]	20,07 [17,14 ; 23]
2-3	50,43 [44,65 ; 56,21]	9,15 [6,20 ; 12,10]
3-4	48,22 [42,44 ; 54,00]	4,38 [1,43 ; 7,33]
4-5	47,52 [41,74 ; 53,30]	1,45 [-1,50 ; 4,40]
5-6	47,25 [41,45 ; 53,05]	0,57 [-2,39 ; 3,53]
6-7	46,23 [40,27 ; 52,19]	2,16 [-0,88 ; 5,20]

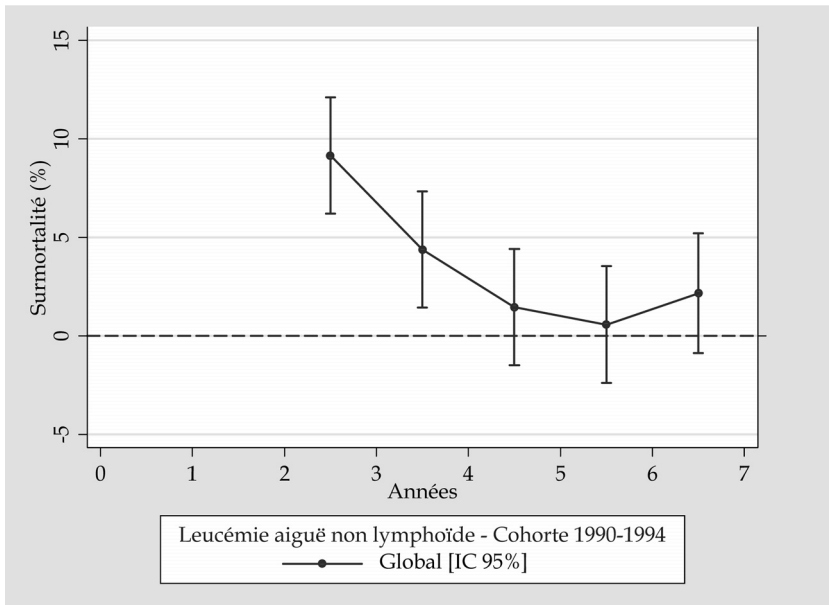


Figure 28.1 : Surmortalité annuelle des patients de la cohorte 1990-1994