

# 32

## Neuroblastomes

D'après les données françaises de 6 registres pédiatriques, les neuroblastomes représentent 8,9 % des cancers diagnostiqués chez les enfants âgés de 0 à 14 ans, sur la période comprise entre 1990 et 1999 (Désandes et coll., 2004). Le taux d'incidence standardisé sur la population mondiale est de  $13,9/10^6$  par an et le *sex-ratio* est de 1,2.

D'après les données Eurocare 3 portant sur la période 1990-1994, le taux de survie à 5 ans des neuroblastomes est de 58,2 % (IC 95 % : [53,5-62,9]) pour l'ensemble des pays européens (tableau 32.I), la France se situant au-dessus de la moyenne avec un taux de 68,9 % (IC 95 % : [52,9-84,7]).

### Surmortalité annuelle d'après Eurocare

Le tableau 32.I présente les estimations de la surmortalité annuelle avec un intervalle de confiance de 95 %. La surmortalité annuelle est inférieure à 20 % durant les deux premières années et décroît rapidement pour atteindre moins de 2 % après la 5<sup>e</sup> année. La figure 32.1 illustre la diminution de la mortalité annuelle et sa stabilisation entre 1 et 2 % quelques années après le diagnostic.

### Impact des facteurs pronostiques sur la survie

Le pronostic du neuroblastome dépend de l'âge et du stade au diagnostic, mais aussi d'autres facteurs comme l'existence d'une amplification du gène *N-myc* ou d'une aberration chromosomique. Les formes observées chez le nourrisson sont de meilleur pronostic que les celles rencontrées chez les enfants plus grands qui sont souvent des formes disséminées au moment du diagnostic et à fort potentiel évolutif.

### BIBLIOGRAPHIE

DÉSANDES E, CLAVEL J, BERGER C, BERNARD JL, BLOUIN P et coll. Cancer incidence among children in France, 1990-1999. *Pediatr Blood Cancer* 2004, **43** : 749-757

## Présentation des données de survie observée et de surmortalité d'après Eurocare

Tableau 32.1 : Survie observée et surmortalité annuelle chez les patients diagnostiqués entre 1990 et 1994

Intervalle (année)	Neuroblastome (N=1 731)	
	Survie observée [IC <sub>95%</sub> ] (% annuel)	Surmortalité [IC <sub>95%</sub> ] (% annuel)
0-1	81,89 [78,24 ; 85,54]	18,11 [16,25 ; 19,97]
1-2	68,48 [64,09 ; 72,87]	16,38 [14,14 ; 18,62]
2-3	62,89 [58,30 ; 67,48]	8,16 [5,82 ; 10,50]
3-4	59,28 [54,62 ; 63,94]	5,74 [3,36 ; 8,12]
4-5	58,22 [53,54 ; 62,90]	1,79 [-0,60 ; 4,18]
5-6	57,54 [52,80 ; 62,28]	1,17 [-1,25 ; 3,59]
6-7	56,70 [51,88 ; 61,52]	1,46 [-1,00 ; 3,92]

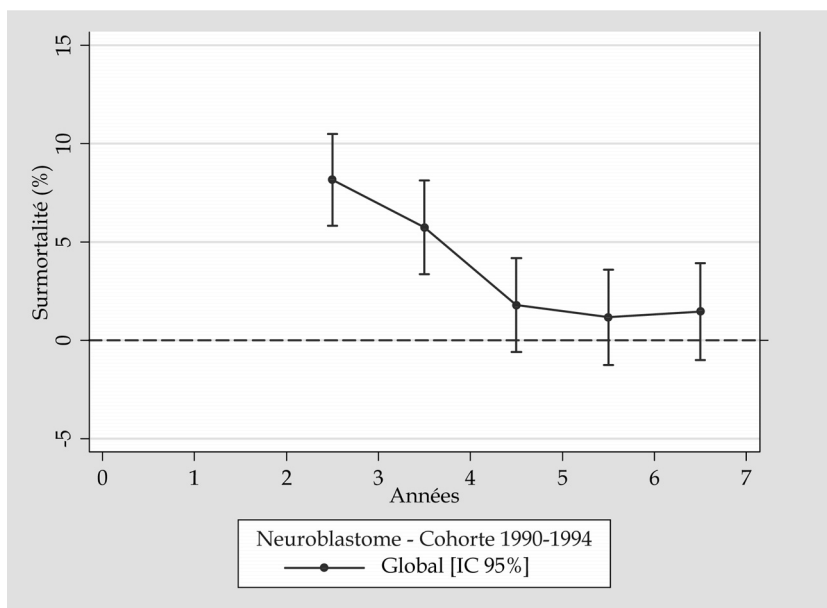


Figure 32.1 : Surmortalité annuelle des patients de la cohorte 1990-1994