

# 33

## Néphroblastomes

D'après les données françaises de 6 registres pédiatriques, les néphroblastomes (tumeurs rénales) représentent 6,0 % des cancers diagnostiqués chez les enfants âgés de 0 à 14 ans, sur la période comprise entre 1990 et 1999 (Désandes et coll., 2004). Le taux d'incidence standardisé sur la population mondiale est de 9,1/10<sup>6</sup> par an et le *sex-ratio* est de 0,7.

D'après les données Eurocare 3 portant sur la période 1990-1994, le taux de survie à 5 ans des néphroblastomes est de 83,7 % (IC 95 % : [79,9-87,6]) pour l'ensemble des pays européens (tableau 33.I), la France se situant dans la moyenne avec un taux de 84,7 % (IC 95 % : [69,6-99,5]).

### Surmortalité annuelle d'après Eurocare

Le tableau 33.I présente les estimations de la surmortalité annuelle avec un intervalle de confiance de 95 %. La surmortalité annuelle de 6 % environ durant les deux premières années descend très rapidement pour se situer en dessous de 1 % dès la 5<sup>e</sup> année. La figure 33.1 illustre cette décroissance rapide.

La très bonne survie des enfants atteints de néphroblastomes est le résultat de l'intégration de la quasi totalité des patients dans des études multicentriques. Le problème actuel est essentiellement de limiter les séquelles ultérieures liées à la radiothérapie ou à la toxicité de la chimiothérapie.

### BIBLIOGRAPHIE

DÉSANDES E, CLAVEL J, BERGER C, BERNARD JL, BLOUIN P et coll. Cancer incidence among children in France, 1990-1999. *Pediatr Blood Cancer* 2004, **43** : 749-757

## Présentation des données de survie observée et de surmortalité d'après Eurocare

Tableau 33.1 : Survie observée et surmortalité annuelle chez les patients diagnostiqués entre 1990 et 1994

Intervalle (année)	Néphroblastome (N=1440)	
	Survie observée [IC <sub>95%</sub> ] (% annuel)	Surmortalité [IC <sub>95%</sub> ] (% annuel)
0-1	93,28 [90,69 ; 95,87]	6,72 [5,40 ; 8,04]
1-2	87,44 [83,99 ; 90,89]	6,26 [4,50 ; 8,02]
2-3	85,45 [81,78 ; 89,12]	2,28 [0,41 ; 4,15]
3-4	84,24 [80,46 ; 88,02]	1,42 [-0,51 ; 3,35]
4-5	83,74 [79,90 ; 87,58]	0,59 [-1,37 ; 2,55]
5-6	83,52 [79,64 ; 87,40]	0,26 [-1,72 ; 2,24]
6-7	83,19 [79,21 ; 87,17]	0,40 [-1,63 ; 2,43]

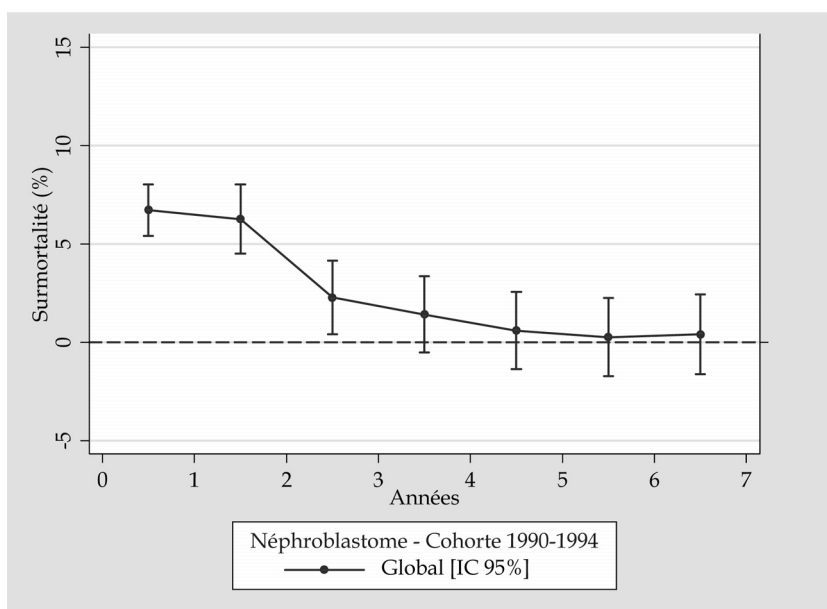


Figure 33.1 : Surmortalité annuelle des patients de la cohorte 1990-1994