

35

Tumeurs osseuses

D'après les données françaises de 6 registres pédiatriques, les tumeurs osseuses représentent 5,5 % des cancers diagnostiqués chez les enfants âgés de 0 à 14 ans, sur la période comprise entre 1990 et 1999 (Désandes et coll., 2004). Le taux d'incidence standardisé sur la population mondiale est de 6,6/10⁶ par an et le *sex-ratio* est de 1,3.

D'après les données Eurocare 3 portant sur la période 1990-1994, le taux de survie à 5 ans des tumeurs osseuses est de 64,8 % (IC 95 % : [58,9-70,1]) pour l'ensemble des pays européens (tableau 35.I), la France se situant dans la moyenne avec un taux de 62,7 % (IC 95 % : [39,9-85,5]).

Surmortalité annuelle d'après Eurocare

Le tableau 35.I présente les estimations de la surmortalité annuelle avec un intervalle de confiance de 95 %. La surmortalité annuelle, voisine de 10 % au cours des trois premières années suivant le diagnostic, se situe entre 2 et 3 % après la 5^e année. La figure 35.1 indique que la courbe de surmortalité annuelle reste supérieure à 5 % au cours des premières années.

Impact du type de tumeurs et des traitements sur la survie

Les tumeurs osseuses sont constituées essentiellement des ostéosarcomes et des tumeurs d'Ewing. Le taux de survie à 5 ans est un peu plus bas pour les ostéosarcomes : il est de 62,4 % (IC 95 % : [53,9-70,9]) contre 66,9 % (IC 95 % : [57,6-76,2]) pour les tumeurs d'Ewing. L'utilisation de la chimiothérapie pré- et post-opératoire, associée si possible à une chirurgie conservatrice, a permis de limiter les indications de la radiothérapie.

BIBLIOGRAPHIE

DÉSANDES E, CLAVEL J, BERGER C, BERNARD JL, BLOUIN P et coll. Cancer incidence among children in France, 1990-1999. *Pediatr Blood Cancer* 2004, **43** : 749-757

Présentation des données de survie observée et de surmortalité d'après Eurocare

Tableau 35.1 : Survie observée et surmortalité annuelle chez les patients diagnostiqués entre 1990 et 1994

Intervalle (année)	Tumeur osseuse (N=1 041)	
	Survie observée [IC _{95%}] (% annuel)	Surmortalité [IC _{95%}] (% annuel)
0-1	93,05 [89,95 ; 96,15]	6,95 [5,37 ; 8,53]
1-2	79,93 [75,03 ; 84,83]	14,10 [11,60 ; 16,6]
2-3	72,01 [66,52 ; 77,50]	9,91 [7,11 ; 12,71]
3-4	68,07 [62,37 ; 73,77]	5,47 [2,56 ; 8,38]
4-5	64,77 [58,87 ; 70,67]	4,85 [1,84 ; 7,86]
5-6	63,24 [57,20 ; 69,28]	2,36 [-0,72 ; 5,44]
6-7	61,38 [55,05 ; 67,71]	2,94 [-0,29 ; 6,17]

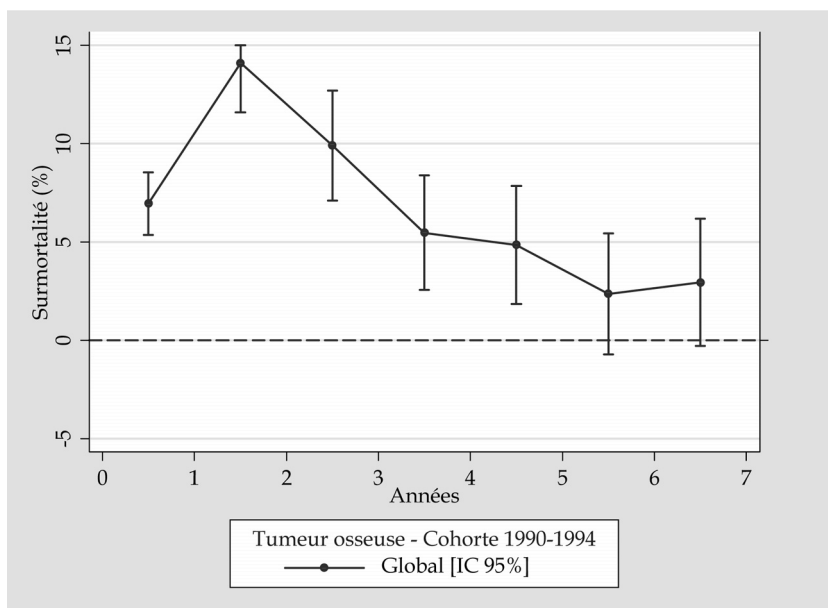


Figure 35.1 : Surmortalité annuelle des patients de la cohorte 1990-1994