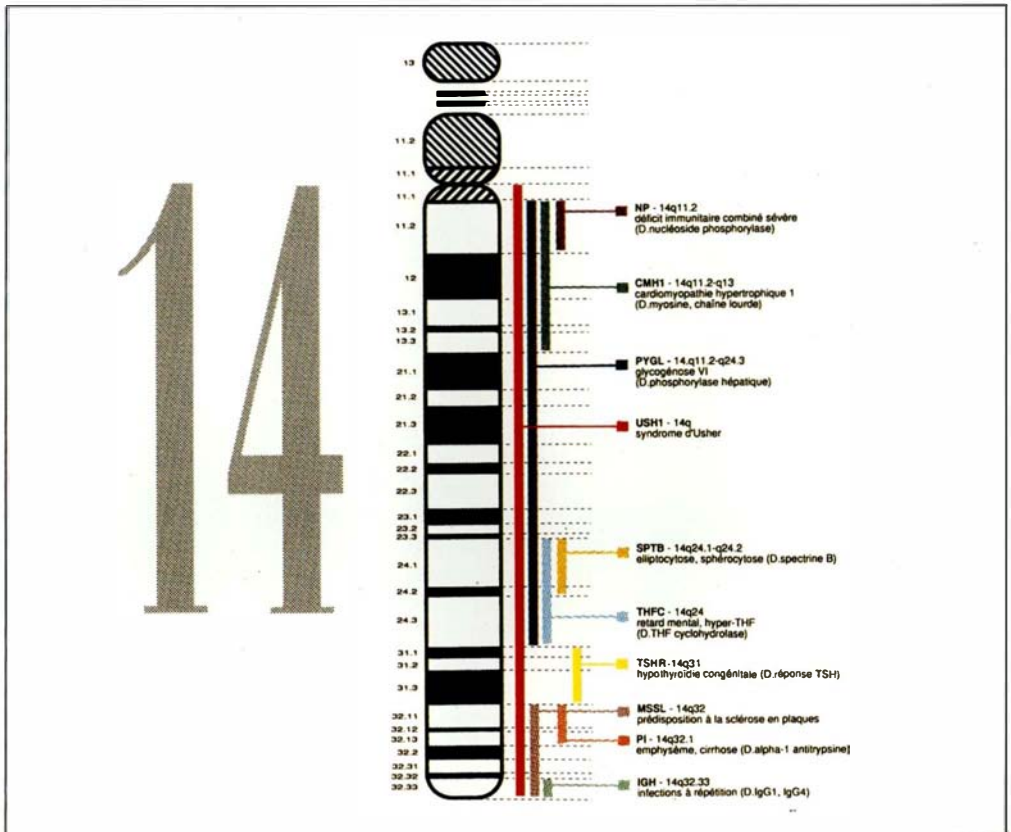
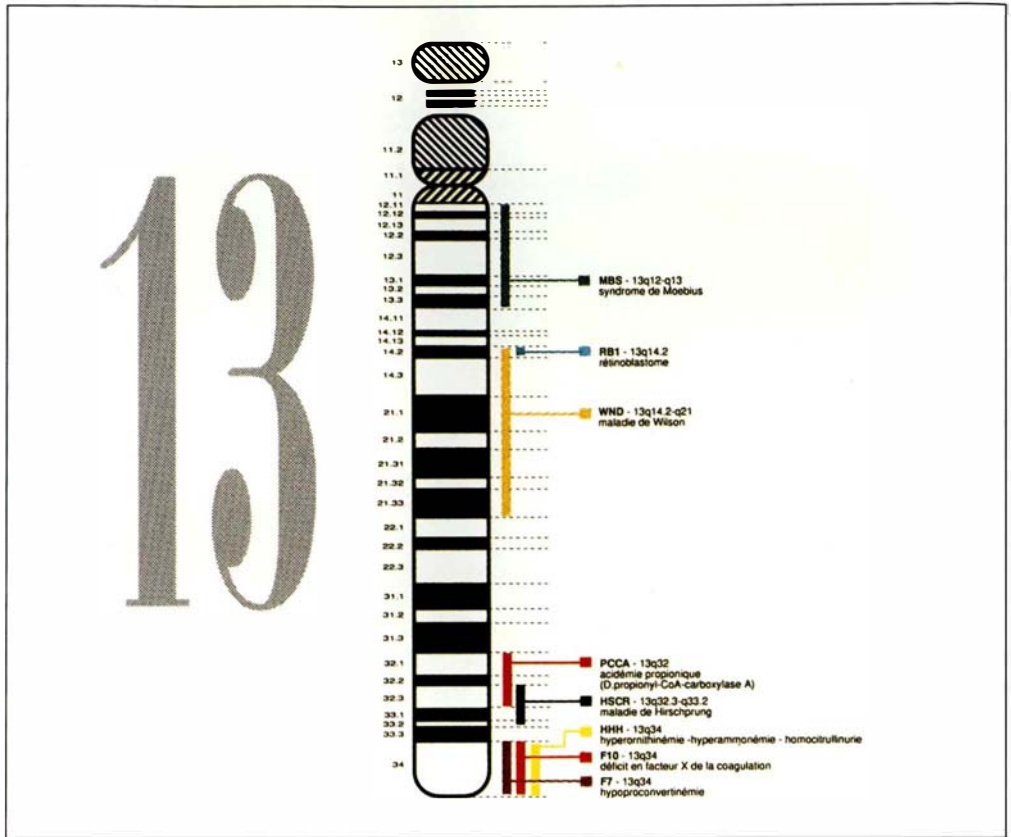


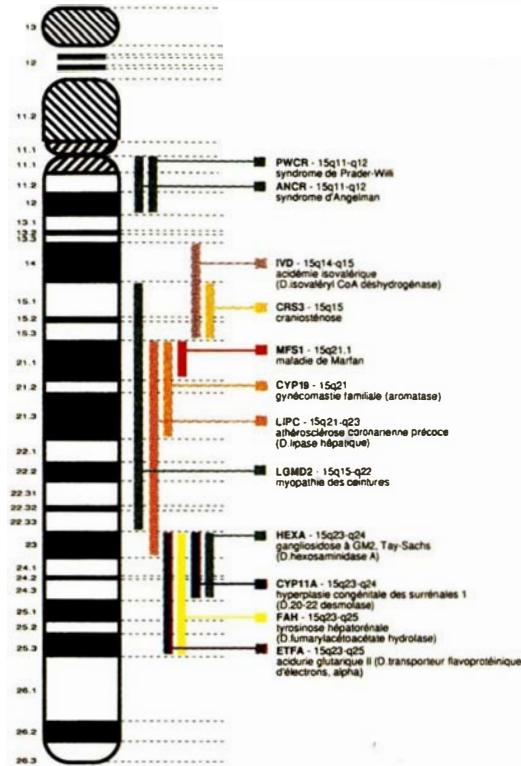
*Un incident d'impression a rendu illisible - dans le n° 10, vol. 8, décembre 1992 - la cartographie des maladies génétiques portées par les chromosomes 13 et 14, que nous publions donc à nouveau.*

*La Rédaction*



Mise à jour : octobre 1991.  
 Conception et réalisation : AFM.  
 Informations scientifiques :  
 GENATLAS, J. Frézal,  
 INSERM/John Libbey Eurotext.  
 © AFM 1992.

# 15



# 16

