

ÉDITO



Les entretiens et les reportages photos qui ont permis la conception de ce magazine ont été menés dans le strict respect des mesures barrières.

Maladies infectieuses : nous sommes entrés dans une nouvelle ère

Les zoonoses, ces maladies transmissibles de l'animal à l'Homme, seraient responsables de plus de 2 milliards de contaminations chaque année. On estime ainsi que pas moins des trois quarts des nouveaux agents pathogènes détectés au cours des dernières décennies sont d'origine animale. L'émergence brutale du SARS-CoV-2 nous rappelle violemment le risque que représentent ces maladies zoonotiques pour les humains. Si la priorité actuelle est de contrôler la propagation de ce virus, de soigner et de vacciner la population, il sera primordial de tirer très rapidement les enseignements de cette pandémie selon le vieil adage « prévenir plutôt que guérir ». Le passage d'une maladie de l'animal à l'humain est certes loin d'être un phénomène nou-

veau, et les maladies zoonotiques ont jalonné l'histoire de l'humanité, comme l'a montré le triste épisode de la grippe espagnole de 1918, par exemple. Cependant, si le phénomène est ancien, la portée, l'échelle et les répercussions mondiales des zoonoses auxquelles nous sommes confrontés aujourd'hui n'ont aucun précédent historique : nous entrons probablement dans une nouvelle ère de l'apparition de maladies émergentes et ré-émergentes. Ce risque est notamment amplifié par l'impact croissant de la mondialisation et de l'industrialisation. Afin de mieux anticiper et prévenir le risque d'émergence, il est fondamental de combiner santé humaine, santé animale et études environnementales dans le cadre de ce qu'on appelle l'approche *One Health* (« Une seule santé »). C'est par l'application de mesures de surveillance, de prévention et de contrôle sanitaires qu'une riposte précoce et adaptée sera, espérons-le, envisageable à l'avenir.

SOMMAIRE

4 À LA UNE

Enquête nationale périnatale
La santé des mères et de leurs nouveau-nés à l'étude

6 ACTUALITÉS

C'EST FONDAMENTAL

Hyponatrémie Les voies de l'apéline sont pénétrables

Addiction Alcool, œstrogènes et mémoire : un mariage à trois risqué

Maladie de Huntington Quand la résilience neuronale s'effondre

12 C'EST NOTRE SANTÉ

Santé publique Prendre en compte toute la sphère du patient

16 C'EST POUR DEMAIN

Nanomédicaments Les acides nucléiques thérapeutiques : du cancer à la Covid-19

19 C'EST AILLEURS

États-Unis/VIH Vers une PrEP efficace 2 mois ?

20 TÊTES CHERCHEUSES À L'HONNEUR

Jacky Goetz Cancer et métastases : en quête des forces en présence

22 L'INSTANT OÙ

Cécile Charrier « J'ai découvert l'une des origines des caractéristiques qui distinguent les neurones humains »

23 PREMIER SUCCÈS

Antoine Forget Prédire l'efficacité d'anticancéreux selon le profil des cellules malades

36 REPORTAGE

Protéomique Chez les collectionneurs de protéines

40 ENTREPRENDRE

Hemerion Therapeutics Des cellules tumorales détruites au laser

42 OPINIONS

Enseignement Les enfants apprennent-ils moins bien à distance ?

44 VIE DE L'INSERM

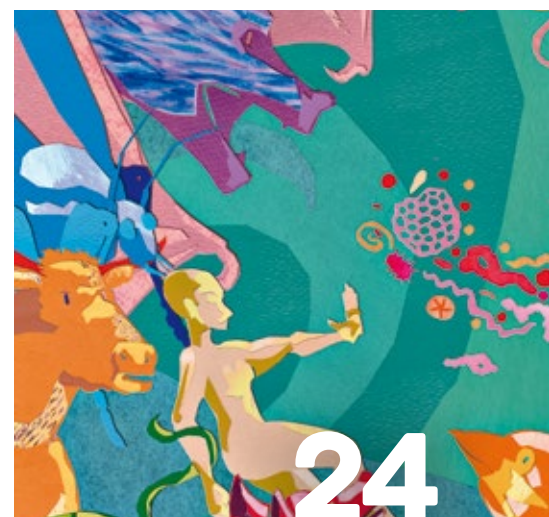
Recherche animale L'Inserm signe une charte de transparence

46 BLOC-NOTES

Culture scientifique InScience : l'Inserm fait son festival

Livre Pandémopolitique. Réinventer la santé en commun

GRAND ANGLE



24 ZONNOSES

Réconcilier
l'humain
et l'animal