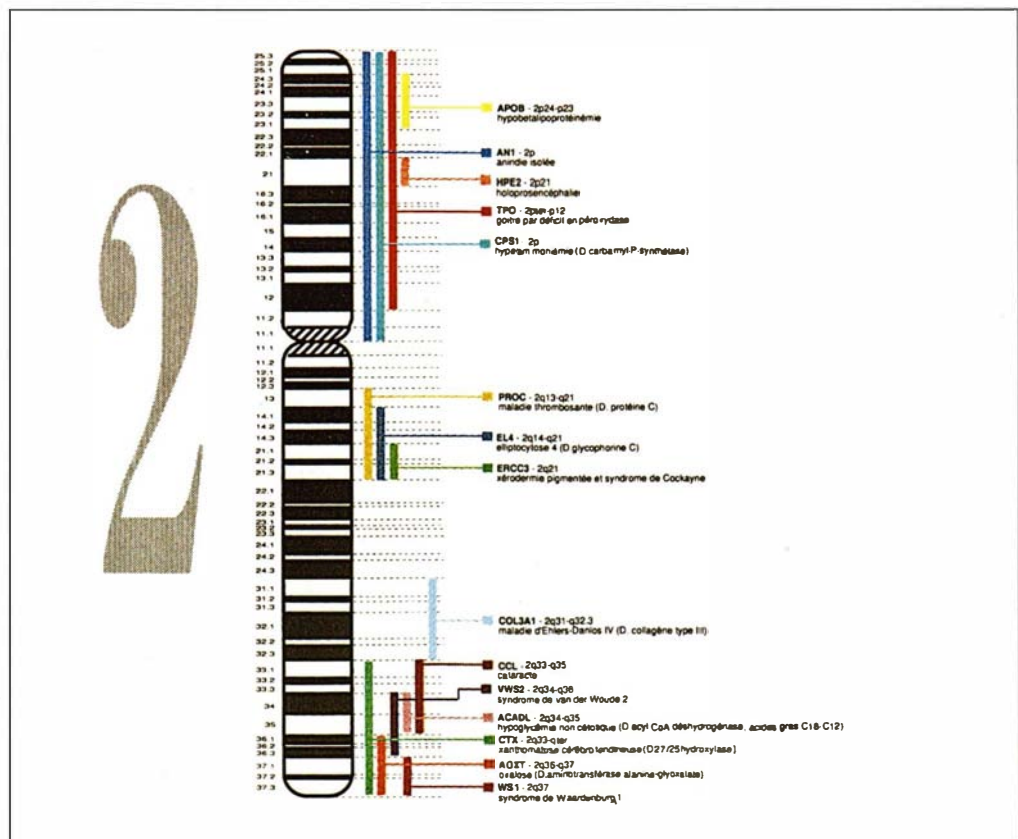
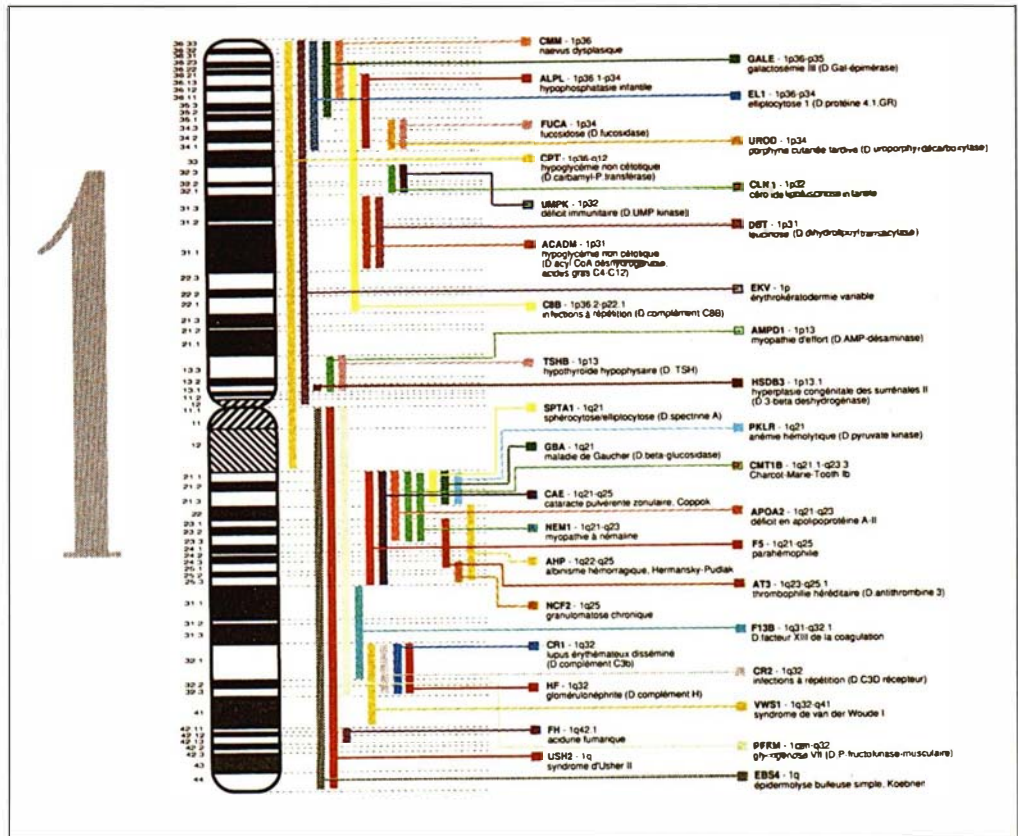


médecine/sciences, en collaboration avec Genatlas (Professeur Jean Frézal) et l'Association Française contre les myopathies débute la publication régulière des localisations chromosomiques de gènes impliqués dans des maladies génétiques humaines. Cette compilation intègre toutes les données connues au 1^{er} octobre 1991. Quoique nous ayons conscience de ce que l'évolution extrêmement rapide de ce champ de recherche risque de rendre ces planches incomplètes assez rapidement, elles nous semblent constituer une mise au point et faciles à utiliser.

médecine/sciences



Mise à jour : octobre 1991.
 Conception et réalisation : AFM.
 Informations scientifiques :
 GENATLAS, J. Frézal,
 INSERM/John Libbey Eurotext.
 © AFM 1992.